

# Les râteliers du Capet

Plate-forme des râteliers à neige du Capet, par la piste

Vous marchez sur la piste utilisée par les parapentistes pour atteindre l'envol de départ. C'est un versant sud, au vent ascendant en fin de matinée.

Vous y trouverez en abondance la gentiane jaune bien connue pour ses vertus, des tapis d'iris bleus et dans les coins à l'ombre, des massifs de rhododendrons roses.

Pour finir, vous allez découvrir une impressionnante installation en haut des couloirs d'avalanche pour retenir la neige l'hiver. Une petite vingtaine d'isards ne quittent jamais ces lieux. Avec un peu de chance, en contrebas, vous pourrez surprendre le grand tétras (coq de bruyère).

Partir de Barèges en voiture, en direction de Super-Barèges. À 3 km, traverser le parking de Tournaboup pour passer devant le garage de la régie des remontées mécaniques. Continuer sur 1,5 km. Le point de repère est un parc à brebis métallique sur la gauche. À la sortie de ce double virage, engagez-vous à gauche pour garer la voiture au début de la piste du Capet.

Marcher sur cette piste du Capet. Les trois premiers kilomètres, vous progressez sur une bonne dénivellée d'environ 350 m.

Ensuite, la piste reste au même niveau sur 5 km et cela jusqu'à la plate-forme des travaux d'installation des paravalanches, avec une vue plongeante sur Barèges assez impressionnante.

Le retour se fait par le même itinéraire.

**DURÉE :** 5 h

**ALTITUDE MAXI :** 1990 m

**DÉNIVELLÉE :** 390 m

**POINT DE DÉPART :** 1600 m

**DÉPART / ARRIVÉE :** parc à brebis sur la route de Super-Barèges.

**NIVEAU :** moyen



**Tee-Shirt**

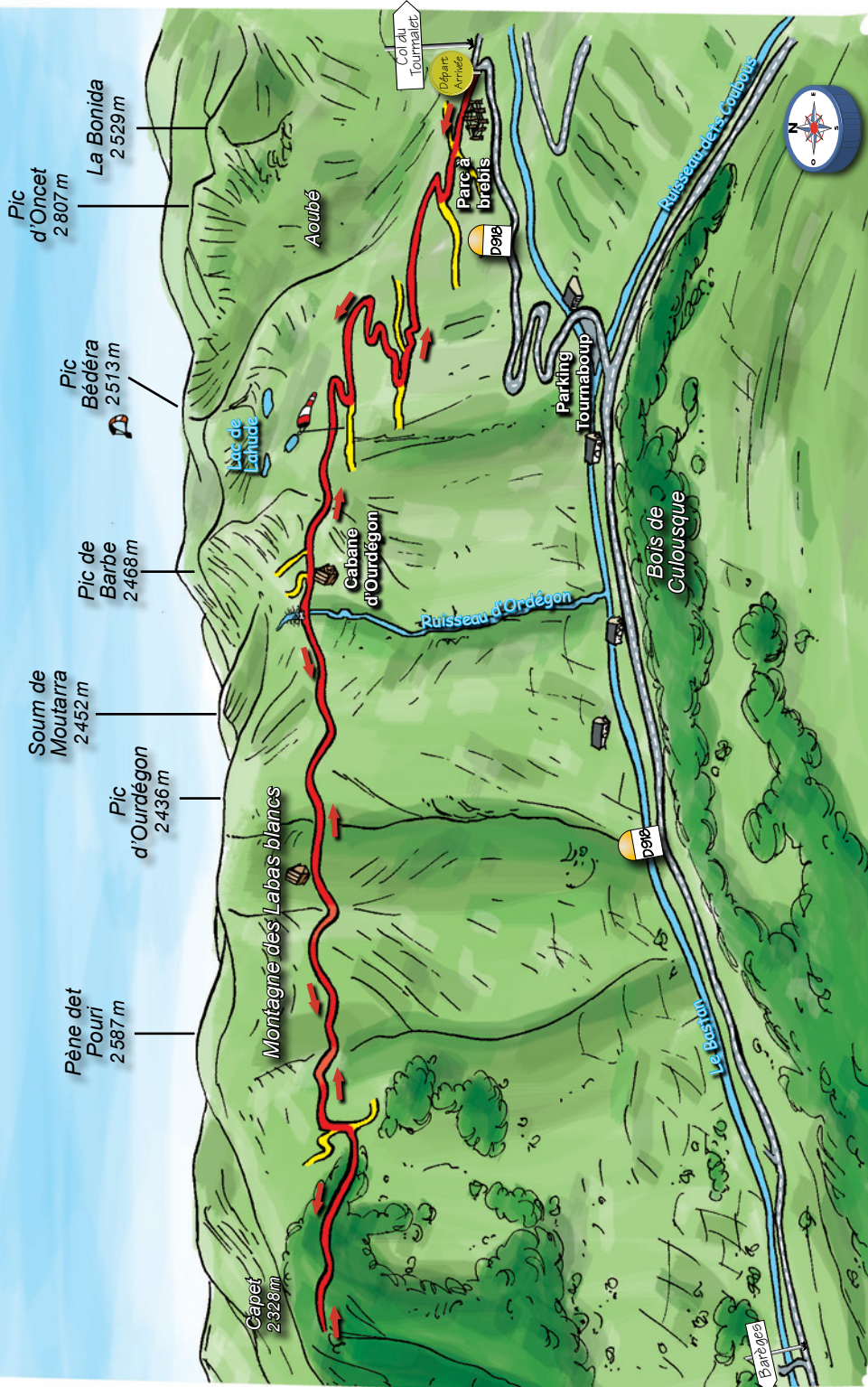
**La Boutique de PITOU**

**Tome 1**  
11,50 €

**Tome 2**  
11,50 €

**Tome 3**  
11,50 €

Disponible en librairie ou sur [www.guidesgoursau.fr](http://www.guidesgoursau.fr)



Copyright : Editions les Guides Goursau - [www.guidesgoursau.fr](http://www.guidesgoursau.fr)

Copyright : Editions les Guides Goursau - [www.guidesgoursau.fr](http://www.guidesgoursau.fr)

Pour vous accompagner dans vos balades et randonnées,  
Les Guides Goursau vous proposent de télécharger l'application :

# Pyrénées sommets

Télécharger dans  
l'App Store

ANDROID APP ON  
Google play

PICS, COLS, LACS, REFUGES, VILLAGES, CHAPELLES, ATTRACTIONS, ETC.



De la Méditerranée à l'Atlantique, plus de 4000 sommets pyrénéens en France et en Espagne affichés en réalité augmentée. Fonctionne même sans couverture réseau grâce au GPS.

## Conseils pratiques

- Bien calculer votre horaire en fonction de la durée totale de l'itinéraire.
- Choisissez un itinéraire adapté à votre condition physique.
- Cette fiche rando se glisse facilement dans votre sac à dos. Vous pouvez l'utiliser seul ou en complément des cartes IGN 'TOP 25' (1 cm pour 250 m), 1748 OT ou 1748 ET.
- La randonnée peut se faire entre mai et octobre.
- Avant de partir renseignez-vous sur la météo, elle est affichée à l'office de tourisme ou appelez à ce numéro **08 92 68 02 65**

- Lorsque les températures dépassent les 30 degrés il y a généralement des risques d'orages violents en montagne. Prévoyez alors un retour de randonnée en tout début d'après-midi ou bien repérez un abri sur l'itinéraire. Soyez extrêmement vigilant car en montagne le temps change très vite avec en été l'arrivée de gros orages avec forts coups de foudre et tonnerre fracassant.

Choisissez de partir de très bonne heure pour que le retour soit moins précipité.

En cas de problèmes, appelez les secours au **112**

- Ne laissez pas vos déchets sur place. Emportez-les, vous respecterez ainsi la montagne, ses habitants et ses paysages.

- Tenez votre chien en laisse en secteur de 'zone pastorale'. Dans le Parc National et la Réserve Naturelle les chiens sont totalement interdits.

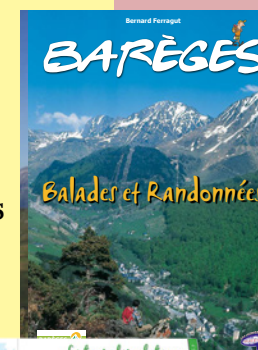
### Contenu du sac

- Le sac à dos doit contenir un vêtement de pluie, un vêtement chaud, de quoi se protéger du soleil (lunettes, chapeau, crème solaire pour les peaux sensibles), de l'eau (il existe en pharmacie des comprimés pour purifier l'eau des torrents), des barres de céréales, une boussole, une carte topographique et surtout cette fiche rando ou le topo-guide « Spécial Barèges et ses environs ». Un miroir pour signaler avec le soleil une détresse (S.O.S), et un sifflet peuvent s'avérer utiles. Le téléphone portable est fortement recommandé.

- Choisissez des chaussures de marche qui tiennent la cheville et pensez au bâton pour la marche.

EN VENTE  
En librairie ou  
sur [www.guidesgoursau.fr](http://www.guidesgoursau.fr)

15 balades  
et randonnées  
sur autour de  
Barèges.  
Un choix des  
plus beaux sites  
à découvrir  
en famille  
ou entre amis.



**G LES GUIDES GOURSAU**

[www.guidesgoursau.fr](http://www.guidesgoursau.fr)